

スーパーリカー 在庫処理

◇ はじめに

スーパーリカーでの、在庫処理の基本的な流れは次のようになります。

1、棚卸・・・月内で、いつ行ってもかまいません。

↓

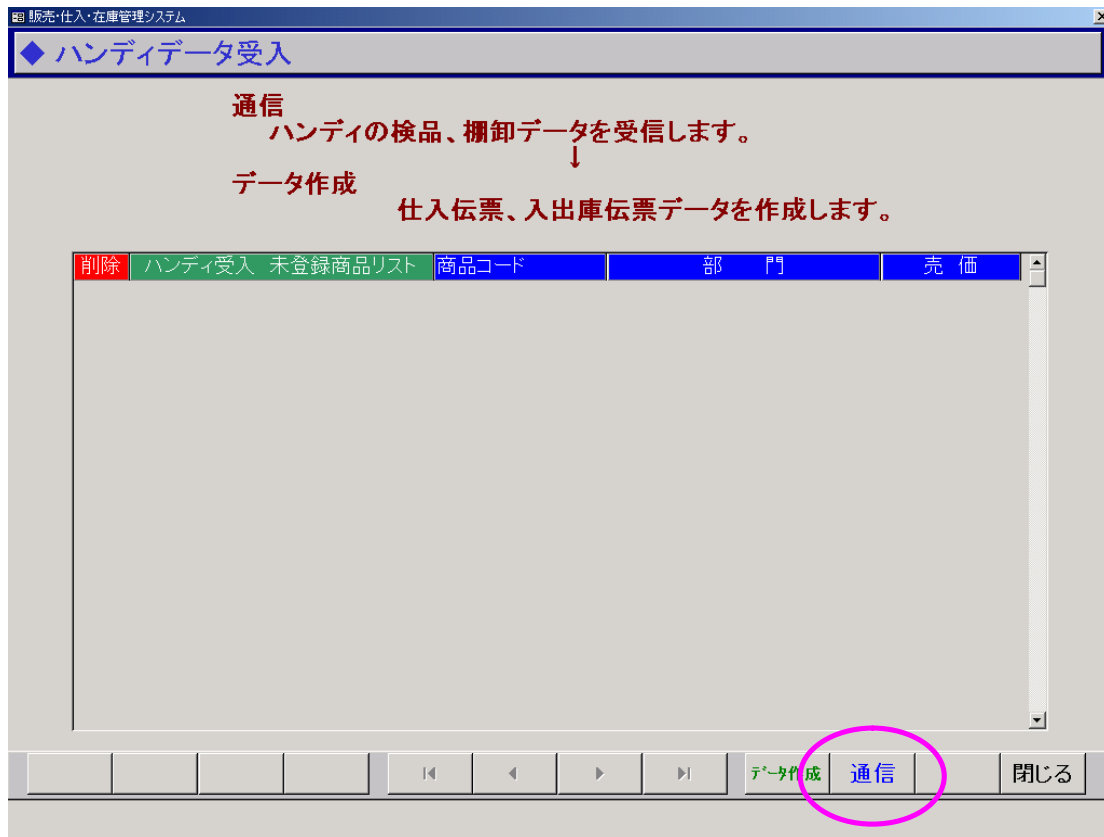
2、棚卸一覧表・・・月末、すべての売上・仕入・入在庫伝票を登録した後に行います。

↓

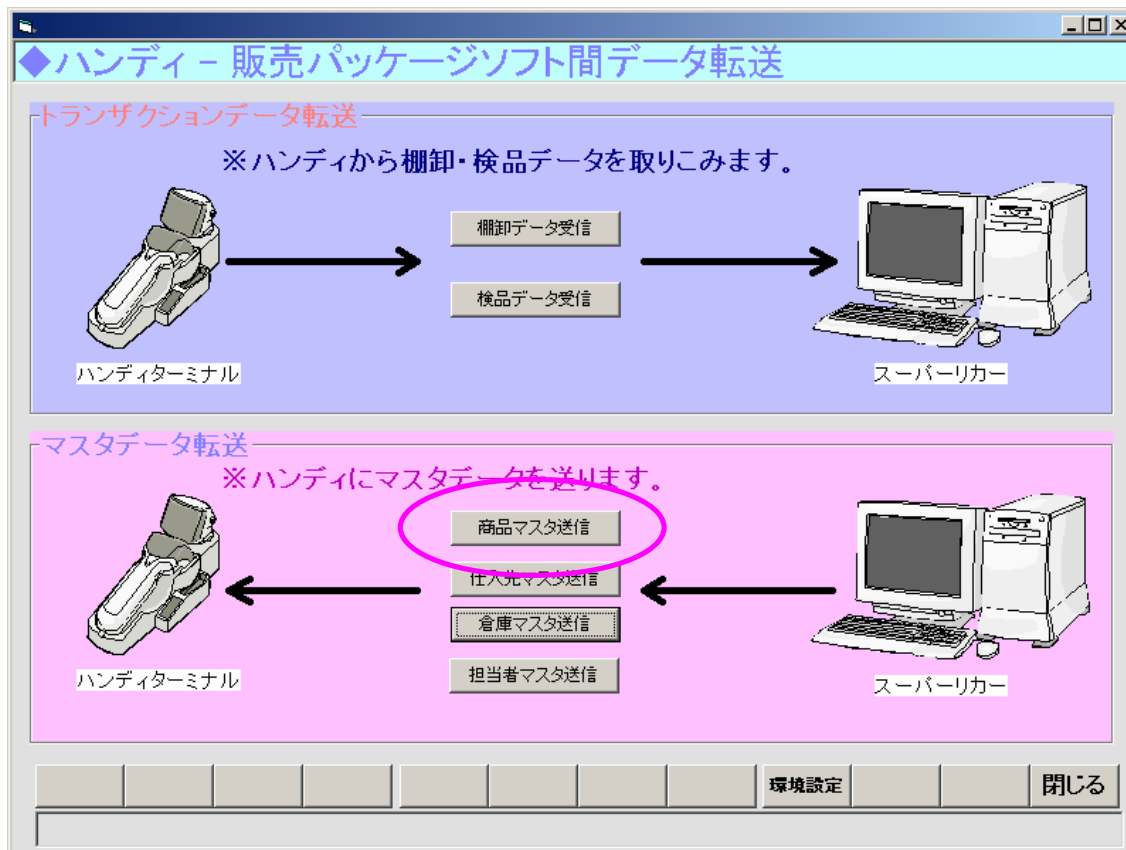
3、在庫集計・・・棚卸一覧表で月末の最終的な在庫を登録した後に行います。

1、棚卸

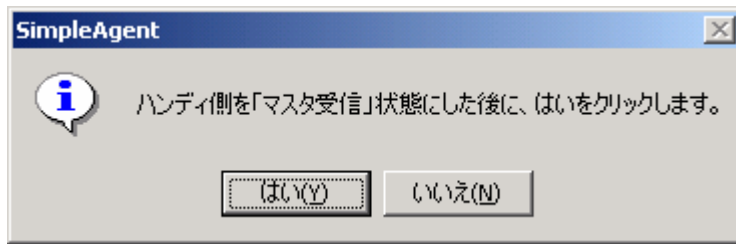
- ① ハンディに最新の商品マスタを取り込んで下さい。
 - ・在庫管理のハンディデータ受入画面で『通信』をクリック。



- ・下の画面が表示されます。『商品マスタ送信』をクリック。



- ・ 次のメッセージが表示されます。



- ・ ハンディ側で、データを受け入れる準備をします。
PW を押して電源を入れ、ハンディを台にセットする。



『3、マスタ受信』

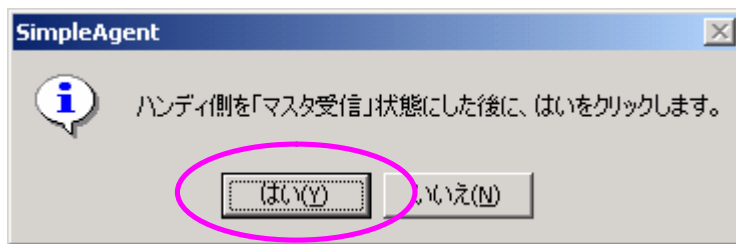


『2、商品マスタ受信』



実行しますか?と出てきます。ENT を押して下さい。

- ・ パソコン側で、メッセージの『はい』をクリック。



- ・ 送信が完了したら、『マスタを送信しました』のメッセージが表示されます。

② ハンディで、棚卸を行って下さい。

注意：前回の棚卸データが残っている可能性がある場合は、まず、データの削除を行って下さい。

【データの削除方法】

PW を押して電源を入れる。



『4、データ削除』



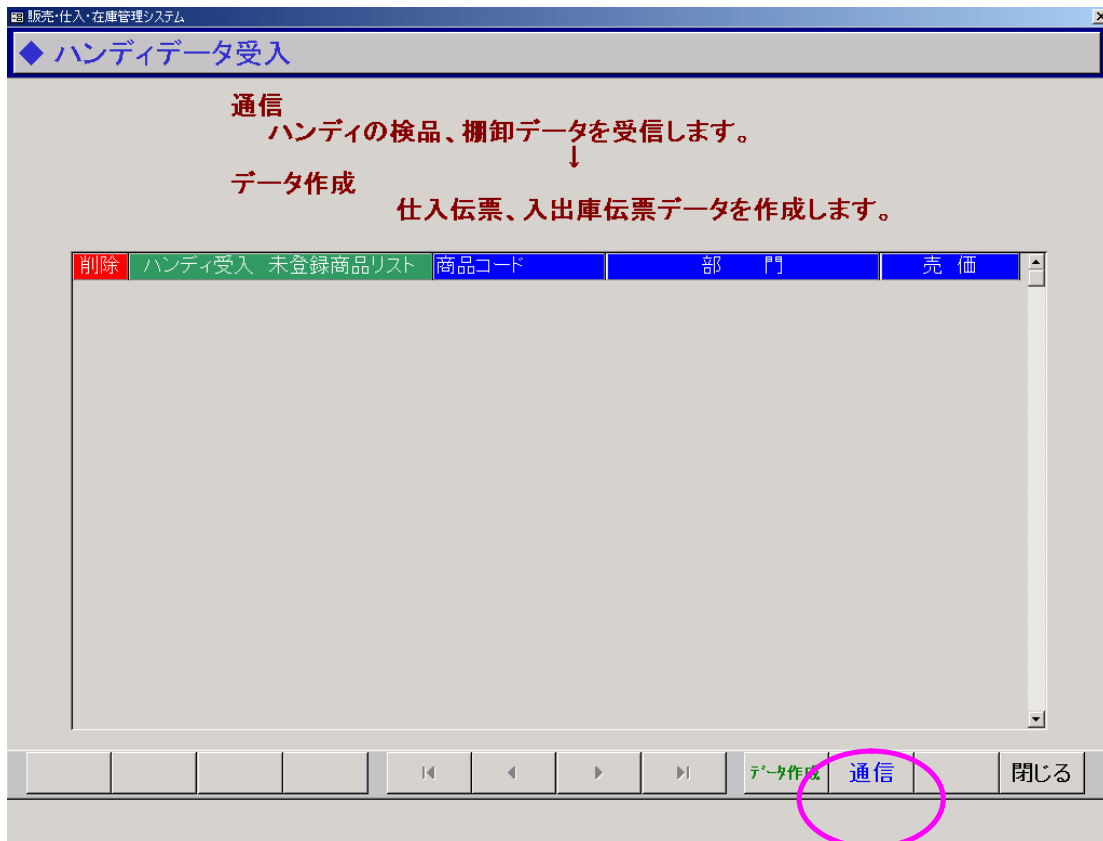
『2、棚卸削除』



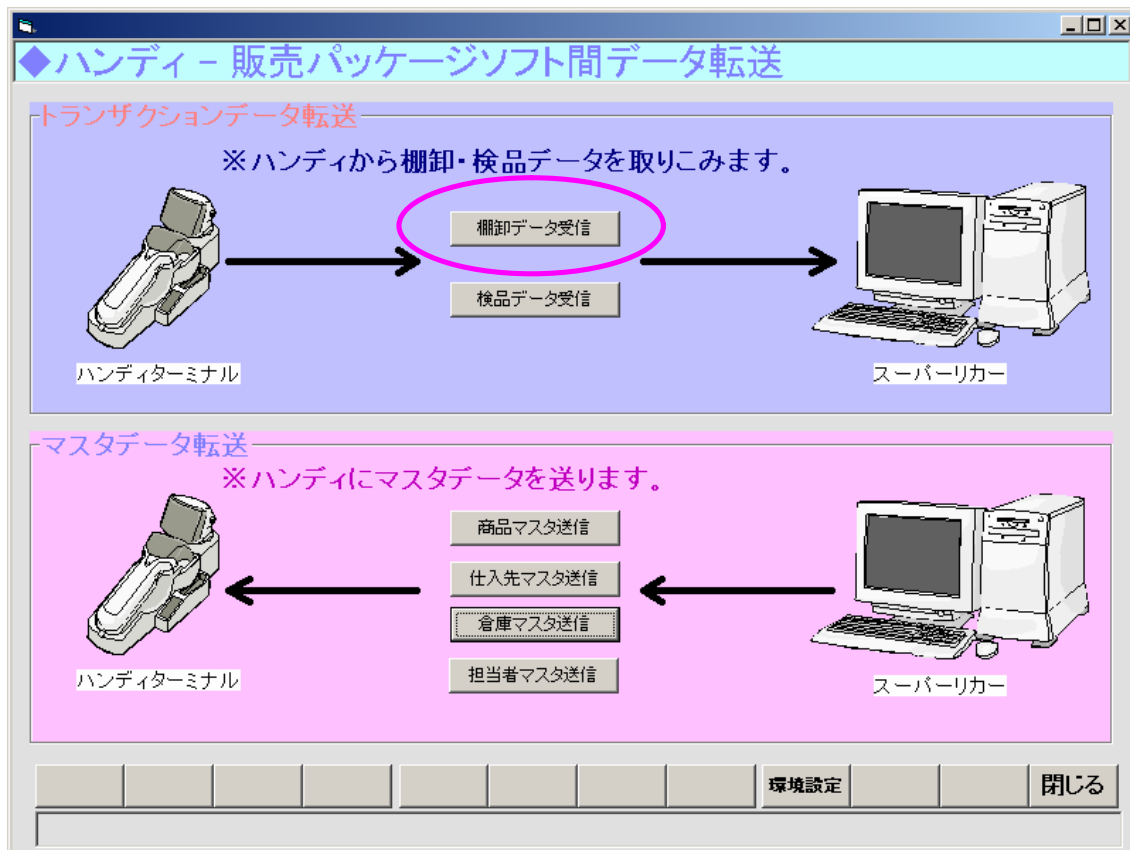
実行しますか?と出てきます。ENT を押して下さい。

③ハンディの棚卸データを取り込みます。

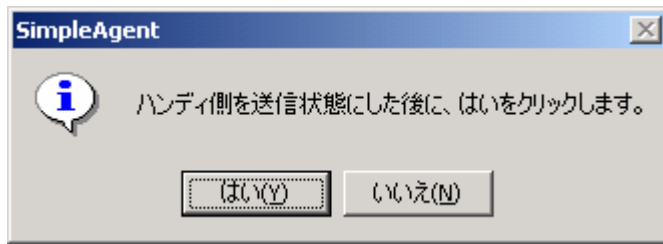
- ・在庫管理のハンディデータ受入画面で『通信』をクリック。



- ・下の画面が表示されます。『棚卸データ受信』をクリック。



- ・ 次のメッセージが表示されます。



- ・ ハンディ側で、データを送信する準備をします。
PW を押して電源を入れ、ハンディを台にセットする。



『2、データ送信』

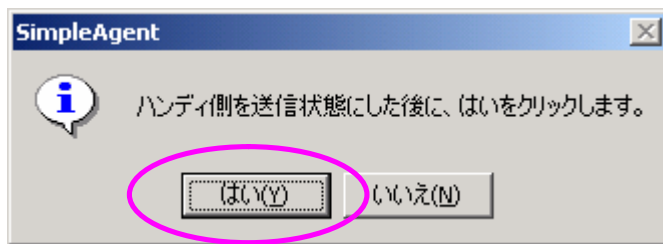


『2、棚卸送信』



実行しますか?と出てきます。ENT を押して下さい。

- ・ パソコン側で、メッセージの『はい』をクリック。

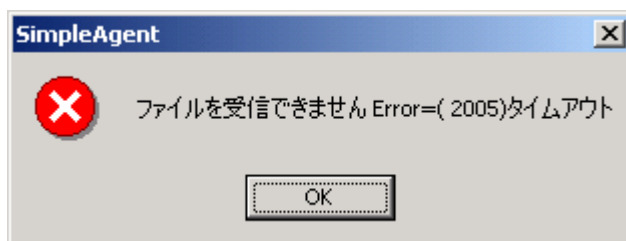


- ・ 受信が完了したら、『受信成功』のメッセージが表示されます。

※ハンディとの通信でエラーが起こった場合は、次のようなエラーメッセージが表示されます。



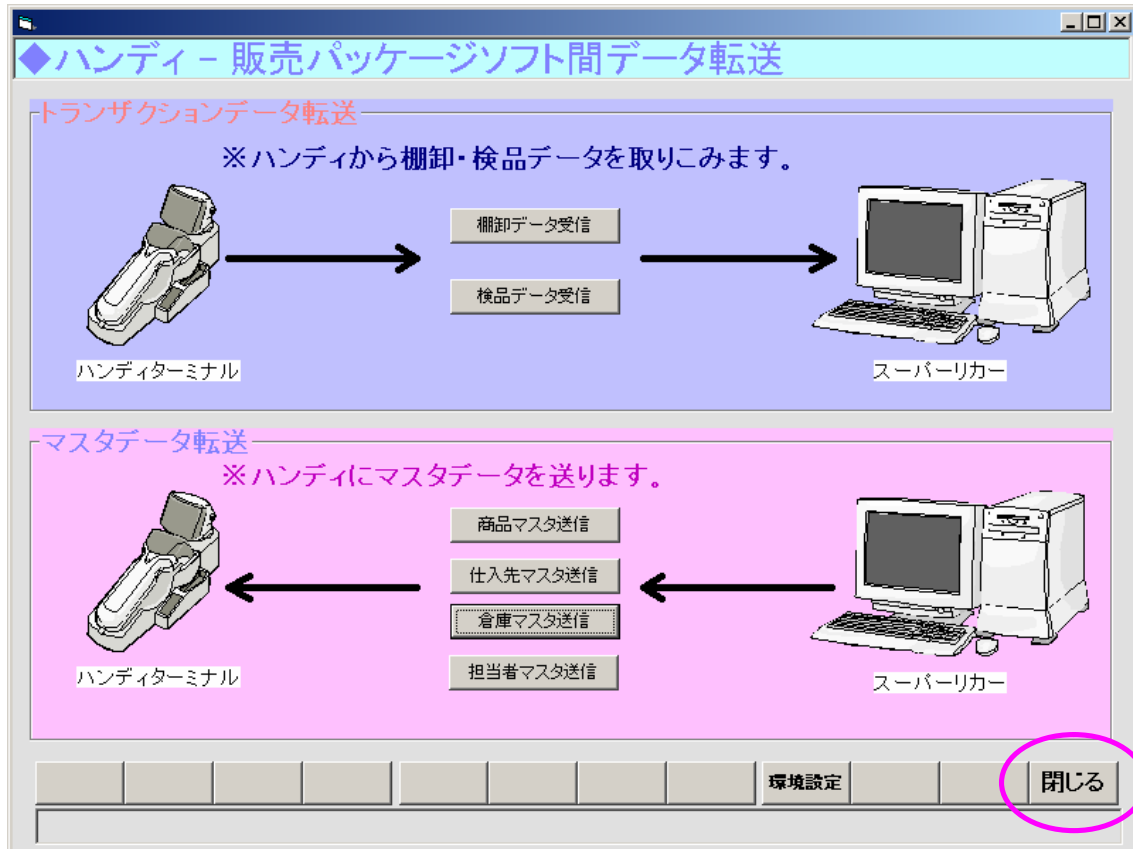
この場合は、パソコンとハンディをつないでいるポート番号と、環境設定のポート番号が一致しているか確認して下さい。



この場合は、ハンディ側を送信状態にしていない可能性があります。
ハンディの状態を確認して下さい。

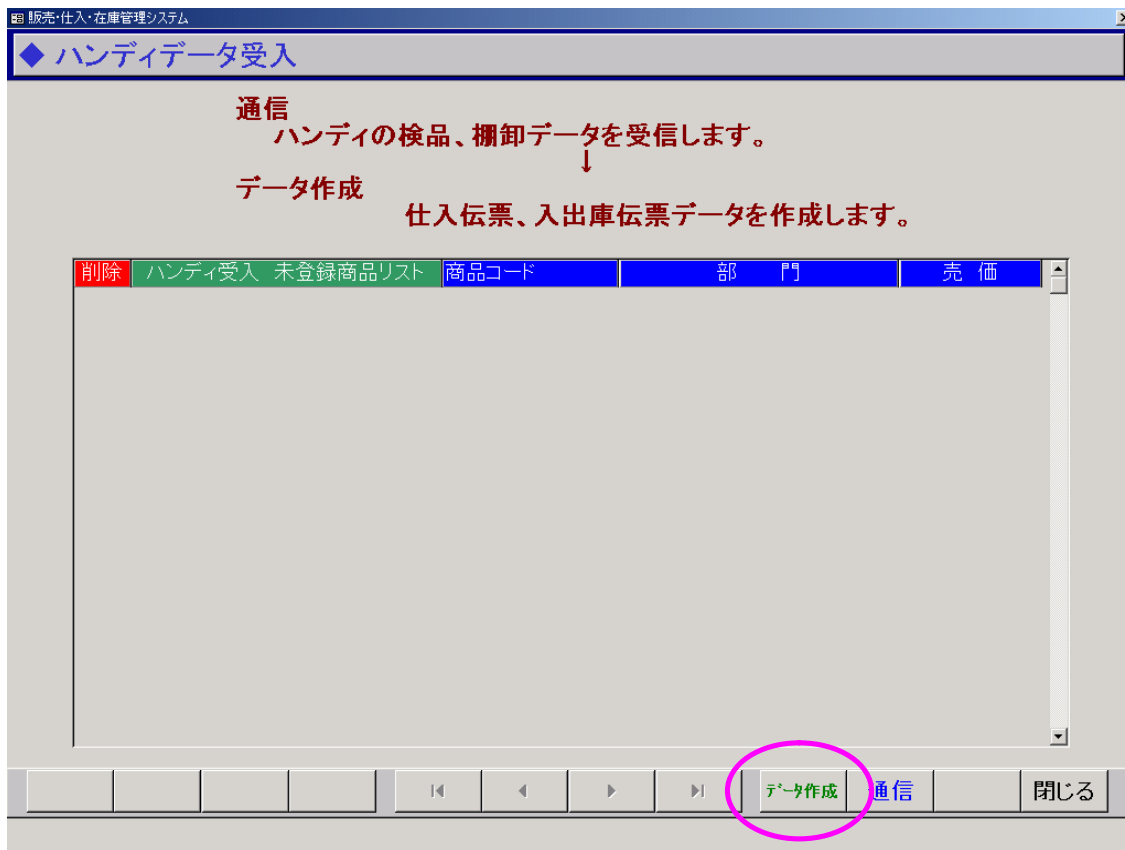
③ ハンディデータ受入後のデータ作成

- ・ この画面は閉じて下さい。



- ・ ハンディデータ受入画面で、データ作成をクリック。

このボタンを押すことにより、取り込んだハンディのデータから入在庫伝票の作成を行います。
この作業を行わないと、ハンディで受入れたデータはスーパーリカー側に反映しません。



④ 入在庫伝票に棚卸データが入っていることを確認できたら、ハンディから棚卸データを削除して下さい。

2、棚卸一覧表

月末に、その月のすべての売上・仕入・入出庫・棚卸のデータを計算し、月末の棚卸として登録します。

- ① ・在庫管理の棚卸一覧表画面で、該当する日付を入力し、『集計』をクリック。

販売・仕入・在庫管理システム

◆ 棚卸一覧表

日付 2005 年 10 月

印刷形式 部門計のみ

登録件数 0

商品

部門 分類 仕入先

部門	コード	商品名	棚番	在庫数	実棚数	上代	金額	下代	在庫金額
----	-----	-----	----	-----	-----	----	----	----	------

前月 当月 次月 理論 集計 印刷 登録 閉じる

年を入力してください。

- ・ 集計が終了したら、該当月の計算上の在庫が表示されます。
- 商品、部門、分類、仕入先を指定して、絞り込むことも可能です。

販売・仕入・在庫管理システム

◆ 棚卸一覧表

日付 2005 年 08 月

印刷形式 部門計のみ

登録件数 35

商品

部門 分類 仕入先

部門	コード	商品名	棚番	在庫数	実棚数	上代	金額	下代	在庫金額
ビール	4901411110912	キッラー 500缶		-24		0	0	208	0
飲料水	4901085080405	おーいお茶 P500ml		24		0	0	0	0
飲料水	4902102043861	アクエリアス P500		-2		0	0	0	0
清酒	4930391130320	菊水の辛口 720ml		1		0	0	437	0
清酒	4940287020048	東一 特別純米酒720	0	9		0	0	844	0
清酒	4902856653934	鬼ころしP900		14		0	0	385	0
焼酎(乙)	4957216120090	25° 吉岐っ娘P 900		2		0	0	436	0
清酒	4954631202028	王紋 夢 純米吟醸1800		-29		0	0	1,826	0
合成酒	4987153415478	あやめ御前P900		-5		0	0	0	0
焼酎(乙)	4906666111127	25° いいちこP 1.8L		2		0	0	1,020	0
清酒	4902856653002	鬼ころし P900		-13		0	0	0	0
飲料水	4901777001725	サントリーウーロン茶 2L		6		0	0	0	0
飲料水	4902102016513	爽健美茶		7		0	0	175	0
飲料水	4902102031790	森の水だより 2L		6		0	0	0	0
飲料水	4902102043182	まろ茶 茶葉の功		-1		0	0	0	0
お米	4976091070771	新潟こしひかり 5kg		5		0	0	2,117	0
お菓子(パン)	4901330520861	カルビー ポテトチップス コンソメ		12		0	0	77	0
お菓子(パン)	4901330530495	カルビー ポテトチップス九州しょうゆ		10		0	0	77	0
お菓子(パン)	4901330571283	じゃがりこ サラダ		-2		0	0	0	0
お菓子(パン)	4901330571597	じゃがりこ のりしお		9		105	0	0	0
お菓子(パン)	4901360245567	アルフォート	0	10		0	0	80	0

前月 当月 次月 理論 集計 印刷 登録 閉じる

集計が終了しました。

- ② ・ 庫数の欄に表示されているのが、計算上の在庫数です。
- ・ 実在庫が違う場合は、実棚数の欄に、手入力して下さい。
- ・ 入力が終わったら、『理論』をクリック。

販売・仕入・在庫管理システム

◆ 棚卸一覧表

日付 2005 年 08 月 印刷形式 部門計のみ 登録件数 35

商品 部門 分類 仕入先

部門	コード	商品名	棚番	在庫数	実棚数	上代	金額	下代	在庫金額
ビール	4901411110912	キリン ラー 500缶	-	-24		0	0	208	0
飲料水	4901085080405	おーいお茶 P500ml	-	24		0	0	0	0
飲料水	4902102043861	アクエリアス P500	-	-2		0	0	0	0
清酒	4930391130320	菊水の辛口 720ml	-	1		0	0	437	0
清酒	4940287020048	東一 特別純米酒720	0	9		0	0	844	0
清酒	4902856653934	鬼ころしパック900	-	14		0	0	385	0
焼酎(乙)	4957216120090	25° 吉岐っ娘P 900	-	2		0	0	436	0
清酒	4954631202028	王紋 夢 純米吟醸1800	-	-29		0	0	1,826	0
合成酒	4987153415478	あやめ御前パック	-	-5		0	0	0	0
焼酎(乙)	4906666111127	25°しーいちP 1.8L	-	2		0	0	1,020	0
清酒	4902856653002	鬼ころし パック2L	-	-13		0	0	0	0
飲料水	4901777001725	サントリー ウーロン茶 2L	-	6		0	0	0	0
飲料水	4902102016513	爽健美茶	-	7		0	0	175	0
飲料水	4902102031790	森の水だより 2L	-	6		0	0	0	0
飲料水	4902102043182	まる茶 茶葉の功	-	-1		0	0	0	0
お米	4976091070771	新潟こしひかり 5kg	-	5		0	0	2,117	0
お菓子(パン)	4901330520861	カルビー ホットチップス コンソメ	-	12		0	0	77	0
お菓子(パン)	4901330530495	カルビー ホットチップス九州しょうゆ	-	10		0	0	77	0
お菓子(パン)	4901330571283	じゃがりこ サラダ	-	-2		0	0	0	0
お菓子(パン)	4901330571597	じゃがりこ のりしお	-	9		105	0	0	0
お菓子(パン)	4901360245567	アルフォート	0	10		0	0	80	0

前月 当月 次月 理論 集計 印刷 登録 閉じる

集計が終了しました。

- ③ ・ 「理論在庫を転送してもよろしいですか？」という確認メッセージが表示されます。
- 『はい』をクリックして下さい。

※空白の実棚数に在庫数が反映されますが、既に実棚数が入っている場合は、実棚数の値はそのまま変化しません。

- ④ ・ 『登録』をクリック。
- ・ 指定した月の、月末の日付の 23 : 59 の棚卸の入在庫伝票が作成されます。

3、在庫集計

月末の在庫数を翌月に繰り越す為に、集計を行います。

- ① ・在庫管理の在庫集計画面で、該当する年月を入力し、『集計』をクリック。

集計履歴		
年	月	集計日時
2005	08	2005/08/26 15:56:08
2005	07	2005/08/05 11:08:01
2005	06	2005/07/21 17:23:40
2004	12	2005/07/19 9:50:32
2004	11	2005/03/17 10:08:51
2004	10	2005/03/17 10:04:43
2005	10	2005/03/17 10:04:20
2005	03	2005/03/17 10:01:46
2005	02	2005/03/17 10:01:43
2005	01	2005/03/17 10:01:38
2004	09	2005/03/17 10:01:12
2004	08	2005/03/17 10:01:10
2004	07	2005/03/17 10:01:05
2004	06	2005/03/17 10:00:56